



AUTOSYSTEC



AUTOSYSTEC
CORPORATE IDENTITY STANDARDS MANUAL

CI STANDARDS MANUAL DIRECTORY

매뉴얼 관리지침

본 매뉴얼은 CI의 시스템 전반에 걸쳐 기본적인 디자인 의도 및 구체적인 전개방법과 적용 예를 제시한 규정 및 해설서이다. 따라서 디자인 의도 및 규정내용을 정확히 이해하고 엄격한 관리와 효율적인 활용을 위해 아래의 관리사항을 준수하여 CI 시스템 이미지 목표를 체계적으로 실천한다.

1. 본 매뉴얼은 특허법인연유 유일의 CI 매뉴얼이므로 무단으로 외부에 유출,복제되지 않도록 유의한다.
각 항목별로 제작 발주를 행할 경우, CD-Rom Data의 해당부분만을 발취하여 제작업체에 발주한다.
2. 본 매뉴얼에 수록된 내용은 임의로 변경하여 사용할 수 없으며, 의문이나 해석이 필요한 경우에는 반드시 아이덴티티 관리부서(홍보실)에 문의하여 협의한다.
3. 본 매뉴얼의 내용은 적용시점의 변화에 대응하여 필요하다고 인정될 경우 점진적으로 수정, 보완 할 수 있으며, 이 경우 반드시 아이덴티티 관리부서(홍보실)를 중심으로 협의체를 구성하여 이에 대한 면밀한 연구, 검토를 거쳐 결정한다.

매뉴얼의 구성

Basic System / Application System

기본시스템 및 응용시스템의 디자인 전개에서 및 제작사항



AUTOSYTEC



Concept

- 콤비네이션워드마크의 심볼은 기업의아이템을 잘 나타낼 수 있도록 조명의 형태를 표현했으며, 높낮이를 주어서 승,하강의 모습을 나타냈다. 색상은 RGB 색상이며, 각각 창의, 성장, 신뢰를 의미한다.
- 서체는 심플한 산세리프 전용 서체를 개발함. 고딕스러운 느낌이 나는 서체는 전문성을 더욱 강조한다. 블루계열의 색상은 신뢰를 의미한다.

IDENTIFIER

워드마크

워드마크는 조형적 특징 및 상징성을 가장 잘 드러내는 요소이다. 모든 원고의 사용은 매뉴얼 CD의 컴퓨터 데이터에 의해 정비례로 확대 축소하여 사용하는 것을 원칙으로 한다.



최소사용규정

| 25mm |

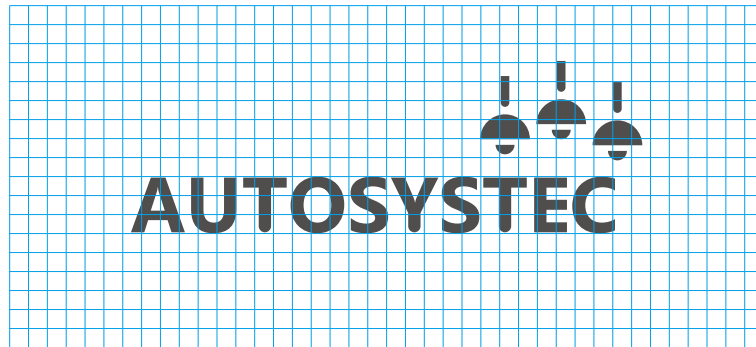


IDENTIFIER

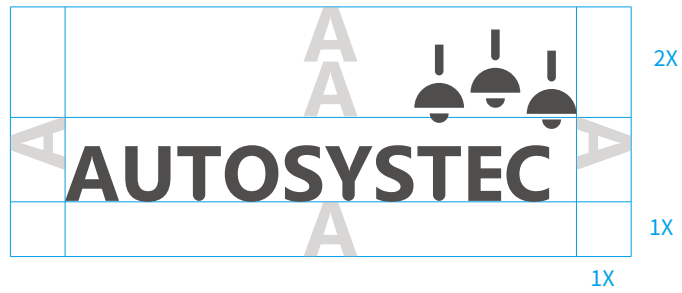
그리드 & 공간규정

워드마크는 아이덴티티를 표현하는 가장 중요한 요소이므로 일관된 이미지를 위해 사용상 철저한 관리가 필요하며 임의로 작도하여 이미지를 손상시키는 경우가 없어야 한다. 워드마크를 사용 또는 작도해야 하는 경우에는 그리드 또는 컴퓨터 데이터를 이용하여 정확하게 축소·확대하여 사용해야 한다.

그리드



공간규정



IDENTIFIER

로고타입

로고타입은 워드마크와 더불어 이미지를 전달하는 중요한 기본요소로 워드마크가 주는 이미지와 조화될 수 있도록 디자인되었으며 각각의 글자꼴 형태에 따라 비례 조정된 것으로 글자의 꼴, 굵기, 비례 등을 임의로 변경하여서는 안된다.

워드마크



국문 로고타입

(주)오토시스텍

SIGNATURE

시그니취

시그니취는 워드마크와 로고타입을 적절한 비례로 조합한 것으로 적용상황에 맞는 조합을 선택 활용할 수 있으며, 모든 원고의 사용은 매뉴얼 CD의 컴퓨터 데이터에 의해 축소·확대하여 사용하는 것을 원칙으로 한다.

국문기업명



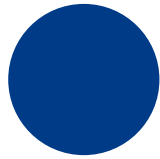
국문슬로건



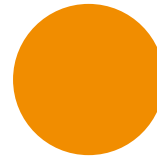
BASIC ELEMENTS **전용컬러**

색상은 주요색상과 보조색상으로 구분되어있다. 워드마크는 각종 시각매체에 적용하여 이미지를 전달하는 기능을 하므로 일관된 색상이미지를 전달하는 것이 중요하다. 색상의 효과적인 사용을 위해서는 세심한 주의가 필요하며 제작 시 의문사항이 있을 때에는 반드시 아이덴티티 관리부서(홍보실)와 협의하여 제작하도록 한다.

Main color



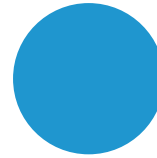
CMYK M 95, Y 95
 RGB R 231, G 36, B 24
 Web color #e72418



CMYK M 55, Y 100
 RGB R 241, G 141, B 0
 Web color #f18d00

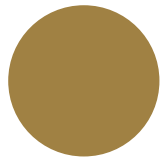


CMYK C 60, M 10, Y 100
 RGB R 114, G 175, B 45
 Web color #72af2d

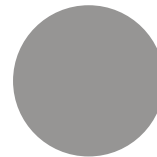


CMYK C 75, M 25, Y 5
 RGB R 31, G 150, B 207
 Web color #1f96cf

Sub color



Spot color PANTONE 873 C



Spot color PANTONE 877 C

본 매뉴얼의 설명문안 중 PANTONE은 팬톤사의 등록상표이며 팬톤사에서 제시하고 있는 색상 배합표의 명칭으로, 정확한 색의 재현을 위해 이 색상표를 활용하도록 한다.

인쇄용 컬러 명칭

C : Cyan, M : Magenta, Y : Yellow, K : Black

화면용 컬러 명칭

R : Red, G : Green, B : Blue

BASIC ELEMENTS **워드마크 색상활용**

CI의 색상활용은 기본형인 Full Color Version, 1도표현 및 특수인쇄에 관한 활용예이다. 색상활용은 일관된 이미지를 위해 사용상 철저한 관리가 필요하며 임의로 변형하여 이미지를 손상시키는 경우는 없어야 한다.

워드마크 활용시 Full Color Version을 원칙으로 하지만, 사용 용도에 따라 1 Color 2 Tone Version, 1 Color Version 순으로 활용할 수 있다.

Full Color Version



1 Color Version



특수인쇄시

Gold



Silver



BASIC ELEMENTS **배경색에 따른 색상활용**

워드마크는 배경색과의 관계에 있어 명확하게 보여져야하며 아래에 표현된 것과 같이 배경색에 따라 워드마크의 컬러를 선택하여 사용할 수 있다. 색상의 효과적인 사용을 위해서는 세심한 주의가 필요하며 제작 시 의문사항이 있을 때에는 반드시 아이덴티티 관리부서(홍보실)와 협의하여 제작하도록 한다.



흑백 인쇄 시 배경색 명도가 40%를 초과하는 경우 워드마크를 네거티브로 표현할 수 있다.

BASIC ELEMENTS **사용금지규정**

워드마크의 형태를 임의로 바꿀 경우 본래의 이미지가 손상되므로 반드시 표준 형태를 사용해야 한다. 본 항의 예시는 색상을 잘못 사용한 경우나 임의로 워드마크를 변경한 경우, 다른 그래픽 요소들이 이미지를 손상시킨 경우다. 이러한 적용은 시각적 인지도를 낮추고, 이미지의 혼란을 초래하므로 이와 비슷한 어떤 방법도 사용해서는 안되며 만일 사용 가능성에 대한 의문점이 발생했을 경우는 아이덴티티 관리부서(홍보실)에 문의하여 본래의 이미지가 변형되지 않도록 한다.



⊘ 워드마크의 비례를 변형하여 사용하지 않는다.



⊘ 워드마크를 일반 서체로 사용하지 않는다.



⊘ 워드마크에 기울기를 주어 사용하지 않는다.



⊘ 지정색 이외의 색상을 사용하지 않는다.



⊘ 자간을 변형하여 사용하지 않는다.



⊘ 워드마크에 테두리를 둘러 사용하지 않는다.



⊘ 복잡한 배경위에 사용하지 않는다.



⊘ 워드마크를 유사한 색상, 명도, 채도의 바탕에 사용하지 않는다.

BASIC ELEMENTS

국문지정서체

지정서체는 각종 응용 디자인물에 일정한 서체를 사용하여 일관된 이미지를 만드는데 그 주 목적이 있다. 지정서체는 절대적인 규정이 아닌 권장사항이나 서식류, 문서류, 사인류 등 디자인물에 시각적인 통일성을 주기 위해 우선적으로 적용하는 것을 원칙으로 한다.

본고딕

본고딕 Light

기업을 서포트하고 함께 성장하는 회사

본고딕 Normal

기업을 서포트하고 함께 성장하는 회사

본고딕 Regular

기업을 서포트하고 함께 성장하는 회사

본고딕 Medium

기업을 서포트하고 함께 성장하는 회사

본고딕 Bold

기업을 서포트하고 함께 성장하는 회사

본고딕 Heavy

기업을 서포트하고 함께 성장하는 회사

본명조

본명조 Extra Light

기업을 서포트하고 함께 성장하는 회사

본명조 Light

기업을 서포트하고 함께 성장하는 회사

본명조 Regular

기업을 서포트하고 함께 성장하는 회사

본명조 Medium

기업을 서포트하고 함께 성장하는 회사

본명조 SemiBold

기업을 서포트하고 함께 성장하는 회사

본명조 Heavy

기업을 서포트하고 함께 성장하는 회사

BASIC ELEMENTS 영문지정서체

지정서체는 각종 응용 디자인물에 일정한 서체를 사용하여 일관된 이미지를 만드는데 그 주 목적이 있다. 지정서체는 절대적인 규정이 아닌 권장사항이나 서식류, 문서류, 사인류 등 디자인물에 시각적인 통일성을 주기 위해 우선적으로 적용하는 것을 원칙으로 한다.

Light, DemiLight, Regular는 본문에, Medium, Bold, Black는 제목용으로 사용한다.

본고딕

본고딕 Light

ABCDEFGHIJKLMNOPQRSTUVWXYZ
abcdefghijklmnopqrstuvwxyz
0123456789!@#%&

본고딕 Normal

ABCDEFGHIJKLMNOPQRSTUVWXYZ
abcdefghijklmnopqrstuvwxyz
0123456789!@#%&

본고딕 Regular

ABCDEFGHIJKLMNOPQRSTUVWXYZ
abcdefghijklmnopqrstuvwxyz
0123456789!@#%&

본고딕 Medium

ABCDEFGHIJKLMNOPQRSTUVWXYZ
abcdefghijklmnopqrstuvwxyz
0123456789!@#%&

본고딕 Bold

ABCDEFGHIJKLMNOPQRSTUVWXYZ
abcdefghijklmnopqrstuvwxyz
0123456789!@#%&

본고딕 Heavy

ABCDEFGHIJKLMNOPQRSTUVWXYZ
abcdefghijklmnopqrstuvwxyz
0123456789!@#%&

BASIC ELEMENTS 주소블럭

주소블럭은 워드마크와 주소를 결합시킨 것으로 위치와 이미지를 직접적으로 전달하는 요소이다.

국문



주식회사 오토시스텍

대전광역시 서구 도산로 403번길 21, 205호
T. 042-582-5675 M. 010-8213-2931
F. 042-367-5675 www.autosystec.com

영문



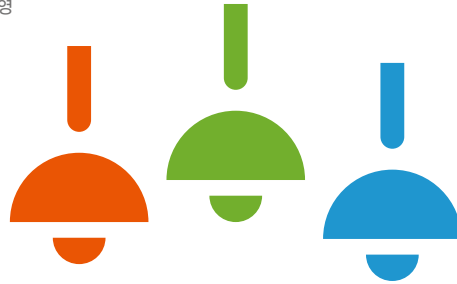
AUTOSYSTE'EC Group.

#205, 21, Dosan-ro 403beon-gil, Seo-gu, Daejeon,
Republic of Korea(35264)
T. +82 42-582-5675 M. +82 10-8213-2931
F. +82 42-367-5675 www.autosystec.com

BASIC ELEMENTS 그래픽모티브

그래픽모티브는 워드마크 등 공식적인 표시와는 달리 별도로 디자인된 요소이다. 각종 응용매체에 적용되어 이미지를 보조하고 적용매체의 품위를 높이며 아이덴티티를 강화하는 보조적인 역할을 한다. 적용시 활용되는 아이템에 따라 기능에 맞추어 활용한다.

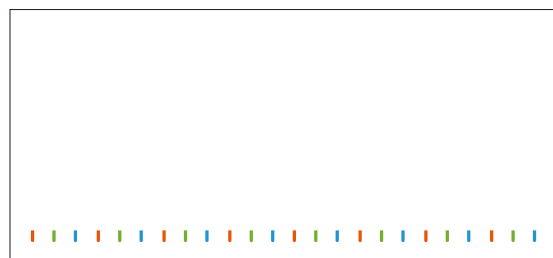
기본형



활용형



적용예시



BASIC ELEMENTS **엠블럼**

엠블럼은 고유의 가치를 전달하고 커뮤니케이션 효과를 극대화시키는 기능을 한다. 엠블럼은 상장, 상장커버 등의 장표류와 중요서류 등 인증의 가치가 있는 아이템에 한하여 사용하며 적용시 제시된 안 중 효과적인 안을 적절하게 선택하여 활용한다.

Full Color Version A



A-1



Negative Version A

